



CAÑIFLEX

desde 1984

CATÁLOGO

REV. MARZO 2025

**INGENIERÍA Y SOLUCIONES
PARA LA CONDUCCIÓN DE FLUIDOS**



TEES FORJADAS (Serie 1000)

Las TEES forjadas son indispensables en industrias críticas como la petrolera , gasística , química y de generación de energía . También son un producto que agrega alto valor en circuitos hidráulicos del sector agrícola , donde la confiabilidad y la seguridad son primordiales. Se presentan en diversas configuraciones y materiales, para adaptarse a las especificaciones exactas de cada aplicación, brindando uniones seguras y duraderas en entornos exigentes. Es un componente que permite la bifurcación o unión de tres tramos de tubería/mangueras, generalmente en un ángulo de 90° , facilitando el cambio de dirección y el control del flujo dentro de un circuito hidráulico.

ISO 9001



GESTION
DE LA CALIDAD
RS-9000-1128
URUGUAY - REPUBLICA ARGENTINA
Administración EC 004

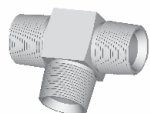
IATF 16949



www.caniflex.com.ar

1111

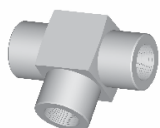
TEE R. CÓNICA "NPT" EN TODOS LOS EXTREMOS



Código Cañiflex	CÓDIGO	Rosca Extremo 1 Cónica NPT Ext.	Rosca Extremo 2 Cónica NPT Ext.	Rosca Extremo 3 Cónica NPT Ext.
T005282	C 1111-2-2-2	1/8 - 27 H	1/8 - 27 H	1/8 - 27 H
T005283	C 1111-4-4-4	1/4 - 18 H	1/4 - 18 H	1/4 - 18 H
T005284	C 1111-6-6-6	3/8 - 18 H	3/8 - 18 H	3/8 - 18 H
T005285	C 1111-8-8-8	1/2 - 14 H	1/2 - 14 H	1/2 - 14 H
T005286	C 1111-12-12-12	3/4 - 14 H	3/4 - 14 H	3/4 - 14 H
T005287	C 1111-16-16-16	1 - 11 1/2 H	1 - 11 1/2 H	1 - 11 1/2 H

1111

TEE R. CÓNICA "NPT" INTERIOR EN TODOS LOS EXTREMOS



Código Cañiflex	CÓDIGO	Rosca Extremo 1 Cónica NPT Int.	Rosca Extremo 2 Cónica NPT Int.	Rosca Extremo 3 Cónica NPT Int.
T005288	C 1111-2I-2I-2I	1/8 - 27 H	1/8 - 27 H	1/8 - 27 H
T005289	C 1111-4I-4I-4I	1/4 - 18 H	1/4 - 18 H	1/4 - 18 H
T005290	C 1111-6I-6I-6I	3/8 - 18 H	3/8 - 18 H	3/8 - 18 H
T005291	C 1111-8I-8I-8I	1/2 - 14 H	1/2 - 14 H	1/2 - 14 H
T005292	C 1111-12I-12I-12I	3/4 - 14 H	3/4 - 14 H	3/4 - 14 H
T005293	C 1111-16I-16I-16I	1 - 11 1/2 H	1 - 11 1/2 H	1 - 11 1/2 H

1111

TEE R. CÓNICA "NPT" INT - R. CÓNICA "NPT" INT - R. CÓNICA "NPT" EXT

Código Cañiflex	CÓDIGO	Rosca Extremo 1 Cónica NPT Int.	Rosca Extremo 2 Cónica NPT Int.	Rosca Extremo 3 Cónica NPT Ext.
T005294	C 1111-4I-4I-4	1/4 - 18 H	1/4 - 18 H	1/4 - 18 H
T005295	C 1111-6I-6I-6	3/8 - 18 H	3/8 - 18 H	3/8 - 18 H
T005296	C 1111-8I-8I-8	1/2 - 14 H	1/2 - 14 H	1/2 - 14 H

1114

TEE R. CÓNICA "NPT" EXT - R. CÓNICA "NPT" EXT - R. JIC "UNF" EXT

Código Cañiflex	CÓDIGO	Rosca Extremo 1 Cónica NPT Ext.	Rosca Extremo 2 Cónica NPT Ext.	Rosca Extremo 3 Jic UNF Ext.
T019028	C 1114-4-4-4	1/4 - 18 H	1/4 - 18 H	9/16 - 18 H
T048437	C 1114-8-8-6	3/8 - 18 H	3/8 - 18 H	3/4 - 16 H
T020494	C 1114-8-8-8	1/2 - 14 H	1/2 - 14 H	7/8 - 14 H

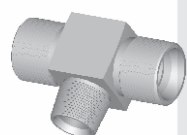
1212

TEE ALOJ. VIOLA R. "UNF" - R. CÓNICA "NPT" - ALOJ. VIOLA R. "UNF"

Código Cañiflex	CÓDIGO	Rosca Extremo 1 UNF Ext.	P/ Tubos Diám. Ext.	Rosca Extremo 2 Cónica NPT Ext.	Rosca Extremo 3 UNF Ext.
T016602	C 1212-4-4-4	9/16" - 18 H	3/8"	1/4 - 18 H	9/16" - 18 H
T016603	C 1212-6-6-6	3/4" - 16 H	1/2"	3/8 - 18 H	3/4" - 16 H
T016604	C 1212-8-8-8	7/8" - 14 H	5/8"	1/2 - 14 H	7/8" - 14 H
T016605	C 1212-12-12-12	1"3/16 - 12 H	7/8"	3/4 - 14 H	1"3/16 - 12 H

1221

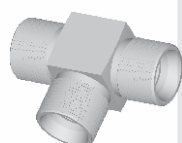
TEE ALOJ. VIOLA R. "UNF" EN DOS EXTREMOS Y R. CÓNICA "NPT"



Código Cañiflex	CÓDIGO	Rosca Extremo 1 UNF Ext.	P/ Tubos Diám. Ext.	Rosca Extremo 2 UNF Ext.	Rosca Extremo 3 Cónica NPT Ext.
T005297	C 1221-2-2-2	7/16" - 20 H	1/4"	7/16" - 20 H	1/8 - 27 H
T005298	C 1221-4-4-4	9/16" - 18 H	3/8"	9/16" - 18 H	1/4 - 18 H
T005299	C 1221-6-6-6	3/4" - 16 H	1/2"	3/4" - 16 H	3/8 - 18 H
T005301	C 1221-6-6-8	3/4" - 16 H	1/2"	3/4" - 14 H	1/2 - 18 H
T005300	C 1221-8-8-6	7/8" - 14 H	5/8"	7/8" - 14 H	3/8 - 18 H
T005302	C 1221-8-8-8	7/8" - 14 H	5/8"	7/8" - 14 H	1/2 - 14 H
T005303	C 1221-10-10-8	1"1/16 - 12 H	3/4"	1"1/16 - 12 H	1/2 - 14 H
T005304	C 1221-10-10-10	1"1/16 - 12 H	3/4"	1"1/16 - 12 H	5/8 - 14 H
T005305	C 1221-12-12-12	1"3/16 - 12 H	7/8"	1"3/16 - 12 H	3/4 - 14 H

1222

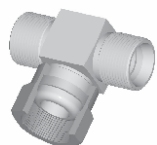
TEE ALOJAMIENTO VIOLA R. "UNF" EN TODOS LOS EXTREMOS



Código Cañiflex	CÓDIGO	Rosca Extremo 1 UNF Ext.	P/ Tubos Diám. Ext.	Rosca Extremo 2 UNF Ext.	Rosca Extremo 3 UNF Ext.
T005306	C 1222-2-2-2	7/16" - 20 H	1/4"	7/16" - 20 H	7/16" - 20 H
T005307	C 1222-3-3-3	1/2" - 20 H	5/16"	1/2" - 20 H	1/2" - 20 H
T005308	C 1222-4-4-4	9/16" - 18 H	3/8"	9/16" - 18 H	9/16" - 18 H
T005309	C 1222-6-6-6	3/4" - 16 H	1/2"	3/4" - 16 H	3/4" - 16 H
T005310	C 1222-8-8-8	7/8" - 14 H	5/8"	7/8" - 14 H	7/8" - 14 H
T005311	C 1222-10-10-10	1"1/16 - 12 H	3/4"	1"1/16 - 12 H	1"1/16 - 12 H
T005312	C 1222-12-12-12	1"3/16 - 12 H	7/8"	1"3/16 - 12 H	1"3/16 - 12 H
T005313	C 1222-14-14-14	1"5/16 - 12 H	1"	1"5/16 - 12 H	1"5/16 - 12 H
T020808	C 1222-16-16-16	1"5/8 - 12 H	1"1/4"	1"5/8 - 12 H	1"5/8 - 12 H

1223

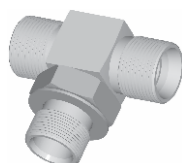
TEE ALOJ. VIR. R. "UNF" EN DOS EXTREMOS Y H. GIRAT. ALOJ. VIR. R. "UNF"



Código Cañiflex	CÓDIGO	Rosca Extremo 1 UNF Ext.	P/ Tubos Diám. Ext.	Rosca Extremo 2 UNF Ext.	Rosca Extremo 3 UNF Int.
T021218	C 1223-2-2-2	7/16" - 20 H	1/4"	7/16" - 20 H	7/16" - 20 H
T005314	C 1223-4-4-4	9/16" - 18 H	3/8"	9/16" - 18 H	9/16" - 18 H
T005315	C 1223-6-6-6	3/4" - 16 H	1/2"	3/4" - 16 H	3/4" - 16 H
T005316	C 1223-8-8-8	7/8" - 14 H	5/8"	7/8" - 14 H	7/8" - 14 H
T005317	C 1223-10-10-10	1"1/16 - 12 H	3/4"	1"1/16 - 12 H	1"1/16 - 12 H

1228

TEE ALOJ. VIR. R. "UNF" EN DOS EXTREMOS Y ASIENTO AROSELLO R. "UNF"



Código Cañiflex	CÓDIGO	Rosca Extremo 1 UNF Ext.	P/ Tubos Diám. Ext.	Rosca Extremo 2 UNF Ext.	Rosca Extremo 3 UNF Ext.
T005318	C 1228-2-2-4	7/16" - 20 H	1/4"	7/16" - 20 H	9/16" - 18 H
T005319	C 1228-4-4-4	9/16" - 18 H	3/8"	9/16" - 18 H	9/16" - 18 H
T005320	C 1228-6-6-6	3/4" - 16 H	1/2"	3/4" - 16 H	3/4" - 16 H
T005321	C 1228-8-8-8	7/8" - 14 H	5/8"	7/8" - 14 H	7/8" - 14 H

1231

TEE ALOJ. VIR. R. "UNF" - H. GIRAT. ALOJ. VIR. R. "UNF" - R. CÓNICA "NPT"

Código Cañiflex	CÓDIGO	Rosca Extremo 1 UNF Ext.	P/ Tubos Diám. Ext.	Rosca Extremo 2 UNF Int.	Rosca Extremo 3 Cónica NPT Ext.
T005324	C 1231-4-4-4	9/16" - 18 H	3/8"	9/16" - 18 H	1/4 - 18 H
T005325	C 1231-6-6-6	3/4" - 16 H	1/2"	3/4" - 16 H	3/8 - 18 H
T005326	C 1231-8-8-8	7/8" - 14 H	5/8"	7/8" - 14 H	1/2 - 14 H
T005327	C 1231-10-10-10	1"1/16 - 12 H	3/4"	1"1/16 - 12 H	5/8 - 14 H

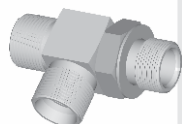
1232

TEE ALOJ. VIR. R. "UNF" - H. GIRAT. ALOJ. VIR. R. "UNF" - ALOJ. VIR. R. "UNF"

Código Cañiflex	CÓDIGO	Rosca Extremo 1 UNF Ext.	P/ Tubos Diám. Ext.	Rosca Extremo 2 UNF Int.	Rosca Extremo 3 UNF Ext.
T018298	C 1232-4-4-4	9/16" - 18 H	3/8"	9/16" - 18 H	9/16" - 18 H
T018264	C 1232-6-6-6	3/4" - 16 H	1/2"	3/4" - 16 H	3/4" - 16 H
T026008	C 1232-10-10-10	1"1/16 - 12 H	3/4"	1"1/16 - 12 H	1"1/16 - 12 H

1282

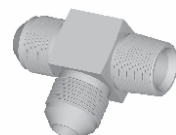
TEE. ALOJ. VIR. R. "UNF" - ASIENT. AROSELLO R. "UNF" Y ALOJ. VIR. R. "UNF"



Código Cañiflex	CÓDIGO	Rosca Extremo 1 UNF Ext.	P/ Tubos Diám. Ext.	Rosca Extremo 2 UNF Ext.	Rosca Extremo 3 UNF Ext.
T005329	C 1282-4-4-4	9/16" - 18 H	3/8"	9/16" - 18 H	9/16" - 18 H
T005330	C 1282-6-6-6	3/4" - 16 H	1/2"	3/4" - 16 H	3/4" - 16 H
T023674	C 1282-8-4-8	7/8" - 14 H	5/8"	9/16" - 18 H	7/8" - 14 H
T005331	C 1282-8-8-8	7/8" - 14 H	5/8"	7/8" - 14 H	7/8" - 14 H
T005332	C 1282-10-10-10	1"1/16 - 12 H	3/4"	1"1/16 - 12 H	1"1/16 - 12 H
T005333	C 1282-12-12-12	1"3/16 - 12 H	7/8"	1"3/16 - 12 H	1"3/16 - 12 H

1414

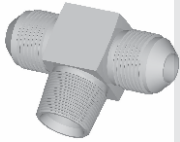
TEE ASIENT. JIC 37° R. "UNF" - R. CÓNICA "NPT" Y ASIENT. JIC 37° R. "UNF"



Código Cañiflex	CÓDIGO	Rosca Extremo 1 UNF Ext.	Rosca Extremo 2 Cónica NPT Ext.	Rosca Extremo 3 UNF Ext.
T005334	C 1414-4-4-4	9/16" - 18 H	1/4 - 18 H	9/16" - 18 H
T026744	C 1414-4-6-4	9/16" - 18 H	3/8 - 18 H	9/16" - 18 H
T005335	C 1414-6-6-6	3/4" - 16 H	3/8 - 18 H	3/4" - 16 H
T005336	C 1414-6-6-8	3/4" - 16 H	3/8 - 18 H	7/8" - 14 H
T005280	C 1414-6-8-6	3/4" - 16 H	1/2 - 14 H	3/4" - 16 H
T018868	C 1414-4-8-8	9/16" - 18 H	1/2 - 14 H	7/8" - 14 H
T038451	C 1414-8-8-4	7/8" - 14 H	1/2 - 14 H	9/16" - 18 H
T005337	C 1414-8-8-8	7/8" - 14 H	1/2 - 14 H	7/8" - 14 H
T021219	C 1414-10-12-10	1"1/16 - 12 H	3/4 - 14 H	1"1/16 - 12 H

1441

TEE ASIENTO JIC 37° R. "UNF" EN DOS EXTREMOS Y R. CÓNICA "NPT"



Código Cañiflex	CÓDIGO	Rosca Extremo 1 UNF Ext.	Rosca Extremo 2 UNF Ext.	Rosca Extremo 3 Cónica NPT Ext.
T005338	C 1441-2-2-2	7/16" - 20 H	7/16" - 20 H	1/8 - 27 H
T005339	C 1441-4-4-4	9/16" - 18 H	9/16" - 18 H	1/4 - 18 H
T015005	C 1441-6-6-4	3/4" - 16 H	3/4" - 16 H	1/4 - 18 H
T005340	C 1441-6-6-6	3/4" - 16 H	3/4" - 16 H	3/8 - 18 H
T005341	C 1441-6-6-8	3/4" - 16 H	3/4" - 16 H	1/2 - 14 H
T032650	C 1441-8-8-8	7/8" - 14 H	7/8" - 14 H	1/2 - 14 H
T005342	C 1441-10-10-12	1"1/16 - 12 H	1"1/16 - 12 H	3/4 - 14 H
T005343	C 1441-12-12-12	1"3/16 - 12 H	1"3/16 - 12 H	3/4 - 14 H
T005344	C 1441-14-14-16	1"5/16 - 12 H	1"5/16 - 12 H	1 - 11 1/2 H
T005345	C 1441-16-16-16	1"5/8 - 12 H	1"5/8 - 12 H	1 - 11 1/2 H

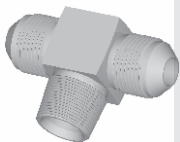
1441

TEE ASIENTO JIC 37° R. "UNF" EN DOS EXTREMOS Y R. CÓNICA "NPT" INTERIOR

Código Cañiflex	CÓDIGO	Rosca Extremo 1 UNF Ext.	Rosca Extremo 2 UNF Ext.	Rosca Extremo 3 Cónica NPT Int.
T025743	C 1441-4-4-2I	9/16" - 18 H	9/16" - 18 H	1/8 - 27 H
T018658	C 1441-6-6-6I	3/4" - 16 H	3/4" - 16 H	3/8 - 18 H
T018705	C 1441-6-6-8I	3/4" - 16 H	3/4" - 16 H	1/2 - 14 H
T019366	C 1441-8-8-8I	7/8" - 14 H	7/8" - 14 H	1/2 - 14 H

1444

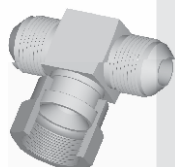
TEE ASIENTO JIC 37° R. "UNF" EN TODOS LOS EXTREMOS



Código Cañiflex	CÓDIGO	Rosca Extremo 1 UNF Ext.	Rosca Extremo 2 UNF Ext.	Rosca Extremo 3 UNF Ext.
T005347	C 1444-2-2-2	7/16" - 20 H	7/16" - 20 H	7/16" - 20 H
T036282	C 1444-2-2-4	7/16" - 20 H	7/16" - 20 H	9/16" - 18 H
T005348	C 1444-3-3-3	1/2" - 20 H	1/2" - 20 H	1/2" - 20 H
T019024	C 1444-4-4-2	9/16" - 18 H	9/16" - 18 H	7/16" - 20 H
T005349	C 1444-4-4-4	9/16" - 18 H	9/16" - 18 H	9/16" - 18 H
T005350	C 1444-6-6-6	3/4" - 16 H	3/4" - 16 H	3/4" - 16 H
T005352	C 1444-8-8-8	7/8" - 14 H	7/8" - 14 H	7/8" - 14 H
T005351	C 1444-10-10-10	1"1/16 - 12 H	1"1/16 - 12 H	1"1/16 - 12 H
T005353	C 1444-12-12-12	1"3/16 - 12 H	1"3/16 - 12 H	1"3/16 - 12 H
T017534	C 1444-14-14-8	1"5/16 - 12 H	1"5/16 - 12 H	7/8 - 14 H
T005354	C 1444-14-14-14	1"5/16 - 12 H	1"5/16 - 12 H	1"5/16 - 12 H
T017522	C 1444-16-16-14	1"5/8 - 12 H	1"5/8 - 12 H	1"5/16 - 12 H
T005355	C 1444-16-16-16	1"5/8 - 12 H	1"5/8 - 12 H	1"5/8 - 12 H
T030186	C 1444-24-24-24	2"1/2 - 12 H	2"1/2 - 12 H	2"1/2 - 12 H

1445

TEE ASIENTO JIC 37° R. "UNF" EN DOS EXTREMOS Y H. G. ASIENT. JIC 37° R. "UNF"



Código Cañiflex	CÓDIGO	Rosca Extremo 1 UNF Ext.	Rosca Extremo 2 UNF Ext.	Rosca Extremo 3 UNF Int
T024483	C 1445-2-2-2	7/16" - 20 H	7/16" - 20 H	7/16" - 20 H
T005356	C 1445-4-4-4	9/16" - 18 H	9/16" - 18 H	9/16" - 18 H
T005357	C 1445-6-6-6	3/4" - 16 H	3/4" - 16 H	3/4" - 16 H
T005358	C 1445-8-8-8	7/8" - 14 H	7/8" - 14 H	7/8" - 14 H
T005359	C 1445-10-10-10	1"1/16 - 12 H	1"1/16 - 12 H	1"1/16 - 12 H
T005360	C 1445-12-12-12	1"3/16 - 12 H	1"3/16 - 12 H	1"3/16 - 12 H
T005361	C 1445-14-14-14	1"5/16 - 12 H	1"5/16 - 12 H	1"5/16 - 12 H
T017527	C 1445-16-16-14	1"5/8 - 12 H	1"5/8 - 12 H	1"5/16 - 12 H
T036860	C 1445-16-16-16	1"5/8 - 12 H	1"5/8 - 12 H	1"5/8 - 12 H

1448

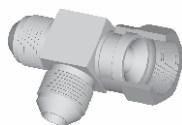
TEE. A. JIC 37° R. "UNF" EN DOS EXTREMOS Y A. AROSELLO R. "UNF"



Código Cañiflex	CÓDIGO	Rosca Extremo 1 UNF Ext.	Rosca Extremo 2 UNF Ext.	Rosca Extremo 3 UNF Ext.
T024681	C 1448-2-2-4	7/16" - 20 H	7/16" - 20 H	9/16" - 18 H
T018703	C 1448-4-4-2	9/16" - 18 H	9/16" - 18 H	7/16" - 20 H
T005363	C 1448-4-4-4	9/16" - 18 H	9/16" - 18 H	9/16" - 18 H
T005281	C 1448-4-4-6	9/16" - 18 H	9/16" - 18 H	3/4" - 16 H
T024551	C 1448-4-4-8	9/16" - 18 H	9/16" - 18 H	7/8" - 14 H
T005364	C 1448-6-6-6	3/4" - 16 H	3/4" - 16 H	3/4" - 16 H
T005279	C 1448-6-6-8	3/4" - 12 H	3/4" - 12 H	7/8" - 14 H
T005365	C 1448-8-8-8	7/8" - 14 H	7/8" - 14 H	7/8" - 14 H
T024240	C 1448-10-10-8	1"1/16 - 12 H	1"1/16 - 12 H	7/8" - 14 H
T022170	C 1448-10-10-10	1"1/16 - 12 H	1"1/16 - 12 H	1"1/16 - 12 H
T024180	C 1448-12-12-10	1"3/16 - 12 H	1"3/16 - 12 H	1"1/16 - 12 H
T024181	C 1448-14-14-10	1"5/16 - 12 H	1"5/16 - 12 H	1"1/16 - 12 H

1454

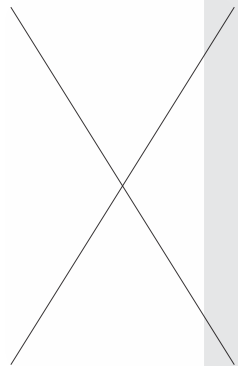
TEE A. JIC 37° R. "UNF" - H. G. ASIENT. JIC 37° R. "UNF" Y A. JIC 37° R. "UNF"



Código Cañiflex	CÓDIGO	Rosca Extremo 1 UNF Ext.	Rosca Extremo 2 UNF Int.	Rosca Extremo 3 UNF Ext.
T019026	C 1454-3-3-3	1/2" - 20 H	1/2" - 20 H	1/2" - 20 H
T005366	C 1454-4-4-4	9/16" - 18 H	9/16" - 18 H	9/16" - 18 H
T005367	C 1454-6-6-6	3/4" - 16 H	3/4" - 16 H	3/4" - 16 H
T005368	C 1454-8-8-8	7/8" - 14 H	7/8" - 14 H	7/8" - 14 H
T005369	C 1454-10-10-10	1"1/16 - 12 H	1"1/16 - 12 H	1"1/16 - 12 H
T005370	C 1454-12-12-12	1"3/16 - 12 H	1"3/16 - 12 H	1"3/16 - 12 H
T025287	C 1454-14-14-14	1"5/16 - 12 H	1"5/16 - 12 H	1"5/16 - 12 H
T029669	C 1454-16-16-16	1"5/8 - 12 H	1"5/8 - 12 H	1"5/8 - 12 H
T030711	C 1454-20-20-20	1"7/8 - 12 H	1"7/8 - 12 H	1"7/8 - 12 H

1484

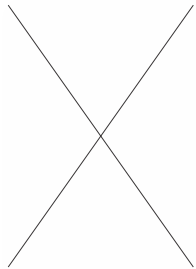
TEE A. JIC 37° R. "UNF" - AROSELLO R. "UNF" - A. JIC 37° R. "UNF"



Código Cañiflex	CÓDIGO	Rosca Extremo 1 UNF Ext.	Rosca Extremo 2 UNF Ext.	Rosca Extremo 3 UNF
T031290	C 1484-3-3-3	1/2" - 20 H	1/2" - 20 H	1/2" - 20 H
T026120	C 1484-4-4-4	9/16" - 18 H	9/16" - 18 H	9/16" - 18 H
T026230	C 1484-4-6-4	9/16" - 18 H	3/4" - 16 H	9/16" - 18 H
T026996	C 1484-4-8-4	9/16" - 18 H	7/8" - 14 H	9/16" - 18 H
T044454	C 1484-6-6-6	3/4" - 16 H	3/4" - 16 H	3/4" - 16 H
T021753	C 1484-8-8-8	7/8" - 14 H	7/8" - 14 H	7/8" - 14 H
T037088	C 1484-10-8-10	1"1/16" - 12 H	7/8" - 14 H	1"1/16" - 12 H
T023323	C 1484-10-10-10	1"1/16" - 12 H	1"1/16" - 12 H	1"1/16" - 12 H
T023309	C 1484-14-12-14	1"5/16" - 12 H	1"3/16" - 12 H	1"5/16" - 12 H
T023310	C 1484-14-14-14	1"5/16" - 12 H	1"5/16" - 12 H	1"5/16" - 12 H

AF 1888

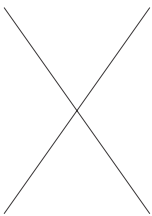
TEE ORFS R. "UNF" EN TODOS LOS EXTREMOS



Código Cañiflex	CÓDIGO	Rosca Extrem 1 UNF Ext.	Rosca Extrem 2 UNF Ext.	Rosca Extrem 3 UNF Ext.
T026525	C 1888-AF5-AF5-AF5	11/16" - 18 H	11/16" - 18 H	11/16" - 18 H
T038750	C 1888-AF7-AF5-AF5	13/16" - 16 H	11/16" - 16 H	11/16" - 16 H
T026419	C 1888-AF7-AF7-AF7	13/16" - 16 H	13/16" - 16 H	13/16" - 16 H
T037823	C 1888-AF9-AF9-AF9	1" - 14 H	1" - 14 H	1" - 14 H
T030689	C 1888-AF12-AF12-AF12	1"3/16" - 12 H	1"3/16" - 12 H	1"3/16" - 12 H
T038456	C 1888-AF15-AF15-AF15	1"7/16" - 12 H	1"7/16" - 12 H	1"7/16" - 12 H

1888

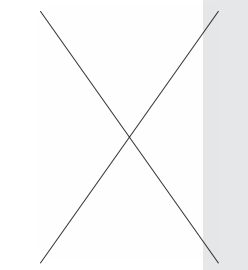
TEE ORFS R. "UNF" - AROSELLO "UNF" - ORFS R. "UNF" -



Código Cañiflex	CÓDIGO	Rosca Extrem 1 UNF Ext.	Rosca Extrem 2 UNF Ext.	Rosca Extrem 3 UNF Ext.
T026466	C 1888-AF5-4-AF5	11/16" - 16 H	9/16" - 18 H	11/16" - 16 H
T038751	C 1888-AF5-8-AF5	11/16" - 16 H	7/8" - 14 H	11/16" - 16 H
T057835	C 1888-AF7-6-AF7	13/16" - 16 H	3/4" - 16 H	13/16" - 16 H
T057869	C 1888-AF7-8-AF7	13/16" - 16 H	7/8" - 14 H	13/16" - 16 H

188P

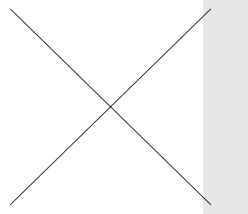
TEE ORFS R. "UNF" - ORFS R. "UNF" - GIR. ORFS R. "UNF"



Código Cañiflex	CÓDIGO	Rosca Extrem 1 UNF Ext.	Rosca Extrem 2 UNF Ext.	Rosca Extrem 3 UNF Int.
T036219	C188P-AF5-AF5-5	11/16" - 16 H	11/16" - 16 H	11/16" - 16 H
T035185	C188P-AF7-AF7-7	13/16" - 16 H	13/16" - 16 H	13/16" - 16 H
T055406	C188P-AF9-AF9-9	1" - 14 H	1" - 14 H	1" - 14 H
T057437	C188P-AF12-AF12-12	1"3/16 - 12 H	1"3/16 - 12 H	1"3/16 - 12 H
T055463	C188P-AF15-AF15-15	1"7/16 - 12 H	1"7/16 - 12 H	1"7/16 - 12 H

18P8

TEE ORFS R. "UNF" - GIR. ORFS R. "UNF" - ORFS R. "UNF"



Código Cañiflex	CÓDIGO	Rosca Extrem 1 UNF Ext.	Rosca Extrem 2 UNF Int.	Rosca Extrem 3 UNF Ext.
T031392	C18P8-AF5-5-AF5	11/16" - 16 H	11/16" - 16 H	11/16" - 16 H
T026468	C18P8-AF7-7-AF7	13/16" - 16 H	13/16" - 16 H	13/16" - 16 H
T039668	C18P8-AF9-9-AF9	1" - 14 H	1" - 14 H	1" - 14 H



IATF 16949



Alcance:

Casa Central

Comercialización de terminales, accesorios, mangueras y cañerías oleohidráulicas.

Comercialización de kit de "circuitos oleohidráulicos" para fabricantes de equipos originales (OEM).

Alcance:

Planta Parque Industrial "La Victoria"

Diseño, Desarrollo y Manufactura de terminales, accesorios, ensambles de mangueras y cañerías oleohidráulicas.

Diseño, Desarrollo y Manufactura de kit de "circuitos oleohidráulicos" para fabricantes de equipos originales (OEM).

